



L'hotel che ...si racconta

EXPLORING THE HOTEL

The combination of the architectural project by Giovanni Quadrelli, the interior design and lighting project by the architect Simone Micheli and the coordinated image and communication project by Roberta Colla Micheli has given rise to 'i-SUITE', the hotel explored, in Rimini. It is a five-star avant-garde hotel emerging from the desire to create new perspectives and visuals, where glass and metal are the main structural architectural elements. Fifty-four full-optional suites are grouped on five floors, generating the most exclusive hospitality facilities on the Adriatic coast. Each suite reveals an enchanting world, with soft poufs and undulating sofas upholstered in an acid green textile. The sixth floor houses the wellness centre, which comprises a sauna,

Dal progetto architettonico dell'architetto **Giovanni Quadrelli**, dal progetto di architettura d'interni e illuminotecnico dell'architetto **Simone Micheli** e dal progetto di immagine coordinata e comunicazione di **Roberta Colla Micheli** è nato a Rimini "i-SUITE" l'hotel che si racconta.

Un albergo innovativo, a cinque stelle, diverso dagli schemi convenzionali che rivoluziona standard e preconcetti tipici del mondo alberghiero. "i-SUITE" nasce dal desiderio di creare nuove visioni prospettiche, utilizzando ferro e vetro quali elementi architettonici portanti. Varcata la soglia di ingresso è subito chiaro che si è di fronte ad un passaggio nuovo, ad un modo informale di interpretare il tema del ricevimento. L'ospite è accolto da un salotto metropolitano fatto da candidi

divani, dotati di dischi rigidi coloratissimi e da morbide pareti sinuose come tessuti teatrali. Il canonico desk della reception non esiste ma è inglobato all'interno di una quinta scenica che si snoda come un tendaggio. Cinquantaquattro suite, full optional, riposte su cinque piani costituiscono l'offerta ricettiva più esclusiva della riviera adriatica. Le suite, distribuite sui due bracci dell'hotel in un corridoio dall'atmosfera misteriosa, si trovano in una sorta di tunnel dove le pareti e le porte



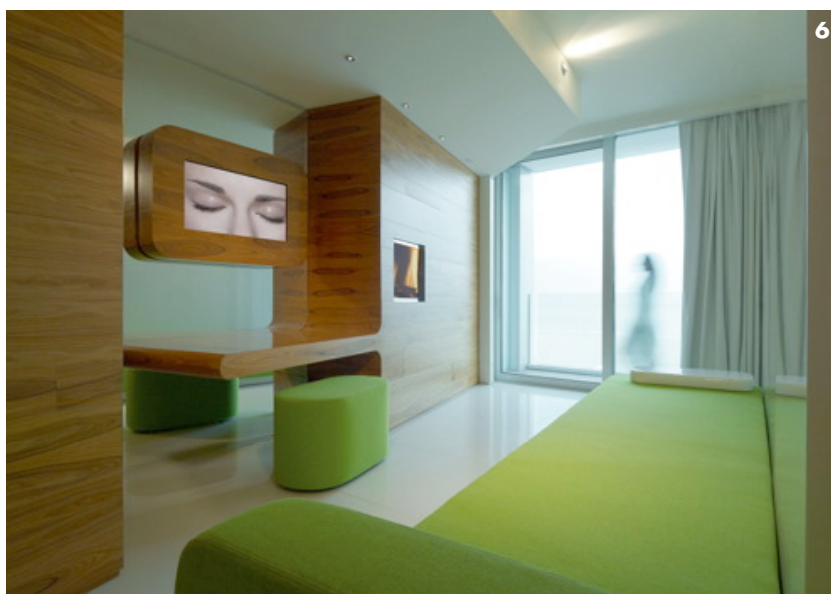




hammam, a Thalasso therapy pool, a heated pool with hydro-massage area and water games, a fitness zone and a sensory shower area. By day - and even more so by night - the 'i-SUITE' illustrates that it is a truly unique creation, one capable of setting itself as a new formula in the concept of hospitality. 'i-SUITE' is not merely a super-design hotel: it is a 3D manifesto of the feasible and intentional blending of architecture, the sensory experience and excellence. It is the synergy between entirely practical basic furnishings, plastic flowing forms and the private experience of hospitality, which permeates this almost dreamlike interior space.

scompaiono per lasciar spazio ad una cortina ondeggiante. Ogni suite rivela un mondo incantato, una sorpresa diversa, una diversa combinazione cromatica e un diverso uso dei materiali. Elemento comune: la perfetta cura di ogni dettaglio, un'esaltazione sensoriale molteplice. Morbidi e sinuosi pouf, divani sagomati su linee fluide rivestiti in tessuto color verde acido, accento di colore unico per tutte le camere, accolgono il visitatore all'ingresso delle suite. Intere pareti a specchio incorniciano la zona più intima della suite, quella che ospita il grande candido sommier che sospende nel vuoto l'ampio materasso. Ogni letto è inoltre fornito di un ulteriore monitor sospeso a soffitto. Nella parete a specchio dietro il letto si apre un'ansa stretta e lunga, illuminata dall'interno

come una grande bocca. Al centro della suite enormi vasche circolari e macro docce sensoriali fanno mostra di sé e dei propri fruitori. L'illuminazione non è mai scontata, le luci bianche e radenti esaltano le superfici sospendendo in una dimensione surreale gli arredi e le vasche. Al quinto piano si trova un'enorme suite di quasi settanta metri quadrati, ricavata dalla fusione di due camere adiacenti, la quale ospita un gigantesco letto circolare ruotante su se stesso per poter godere oltre che della vista sul mare di tutti gli ambienti di cui si compone la suite stessa: l'accogliente soggiorno con divano, camino e tv lcd, la sala da bagno munita di doppi servizi, e il bagno turco arricchito e impreziosito da un sistema di cromo terapia. Al sesto piano c'è il centro benessere compo-



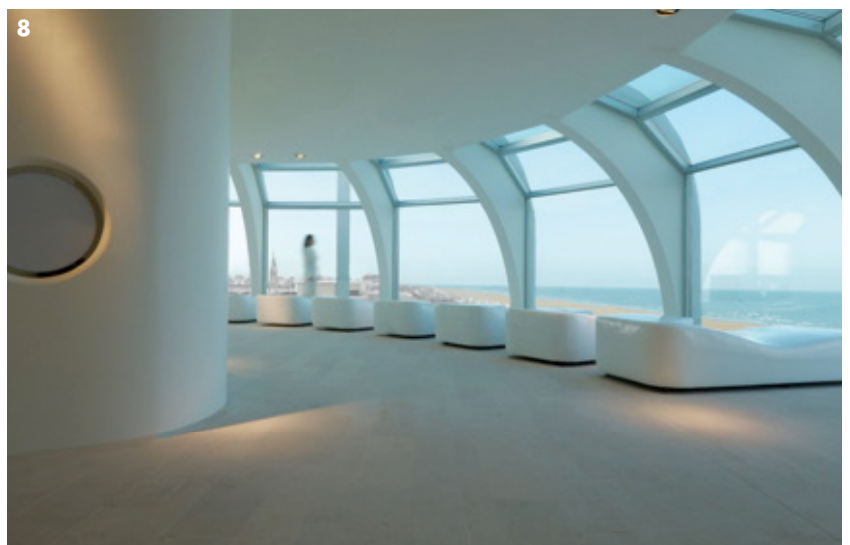


7

sto da sauna, bagno turco, vasca per talasso-terapia, piscina riscaldata con idromassaggio e giochi d'acqua, zona fitness e un percorso sensoriale con docce. Inoltre all'interno del centro benessere si trova una grande sala relax che si apre su una grande vetrata curva. La vetrata inquadra la linea d'orizzonte che divide il mare dal cielo e ospita arredi e lettini disegnati su misura. All'esterno si trova una sinuosa piscina che vibra e si anima alla luce dei led lineari blu che sollevano i bianchi divani i quali sembrano galleggiare, sospesi sul pavimento realizzato con piastrelle di grande formato in gres porcellanato lucido. Pranzare nel ristorante dell' "i-SUITE" regala svariate emozioni: il candore del pavimento, degli arredi, dei tavoli, delle panche e delle sedute domina la scena e viene interrotto solo dai lampi color verde acido delle tovaglie e del fondo del banco per il buffet completamente rivestito in specchio. Le emozioni sono dunque molteplici e la sensazione dominante è che tutto possa cambiare, che nulla sia definito secondo i rigidi schemi dell'ordinarietà. Di giorno e tanto più di notte, l' "i-SUITE" si rivela un'opera davvero unica, capace di porsi come un nuovo format per il concetto d'ospitalità: un'architettura manifesto atta ad ospitare frammenti connessi alla vita metropolitana, in un continuo fluire. "i-SUITE" non è un semplice hotel di super-design: è un manifesto tridimensionale del possibile e voluto connubio tra architettura, sensorialità ed eccellenza; della sinergia tra arredi basici assolutamente funzionali, forme plastiche e fluide e l'esperienza privata dell'ospite che percorre questo spazio all'interno quasi di un sogno.

"Il mio desiderio - afferma l'architetto Simone Micheli - è porre al centro l'uomo ed i suoi sensi, stimolandolo con forme, immagini, colori, luci e materie, il tutto unito in un connubio di astrazione e concretezza, sogno e realtà. L'architettura degli interni di "i-SUITE" sembra rappresentare la materializzazione di queste parole. Rappresenta un ritratto realista legato alla dimensione del lusso etico che sto ricercando attraverso il mio quotidiano fare architettonico".

- 1 - Vista esterna dell'hotel.
- 2 - La hall.
- 3 - Zona lounge.
- 4 - L'i-Bar.
- 5 - Ristorante i-Fame.
- 6-7 - Due suites.
- 8 - L'area relax.



8